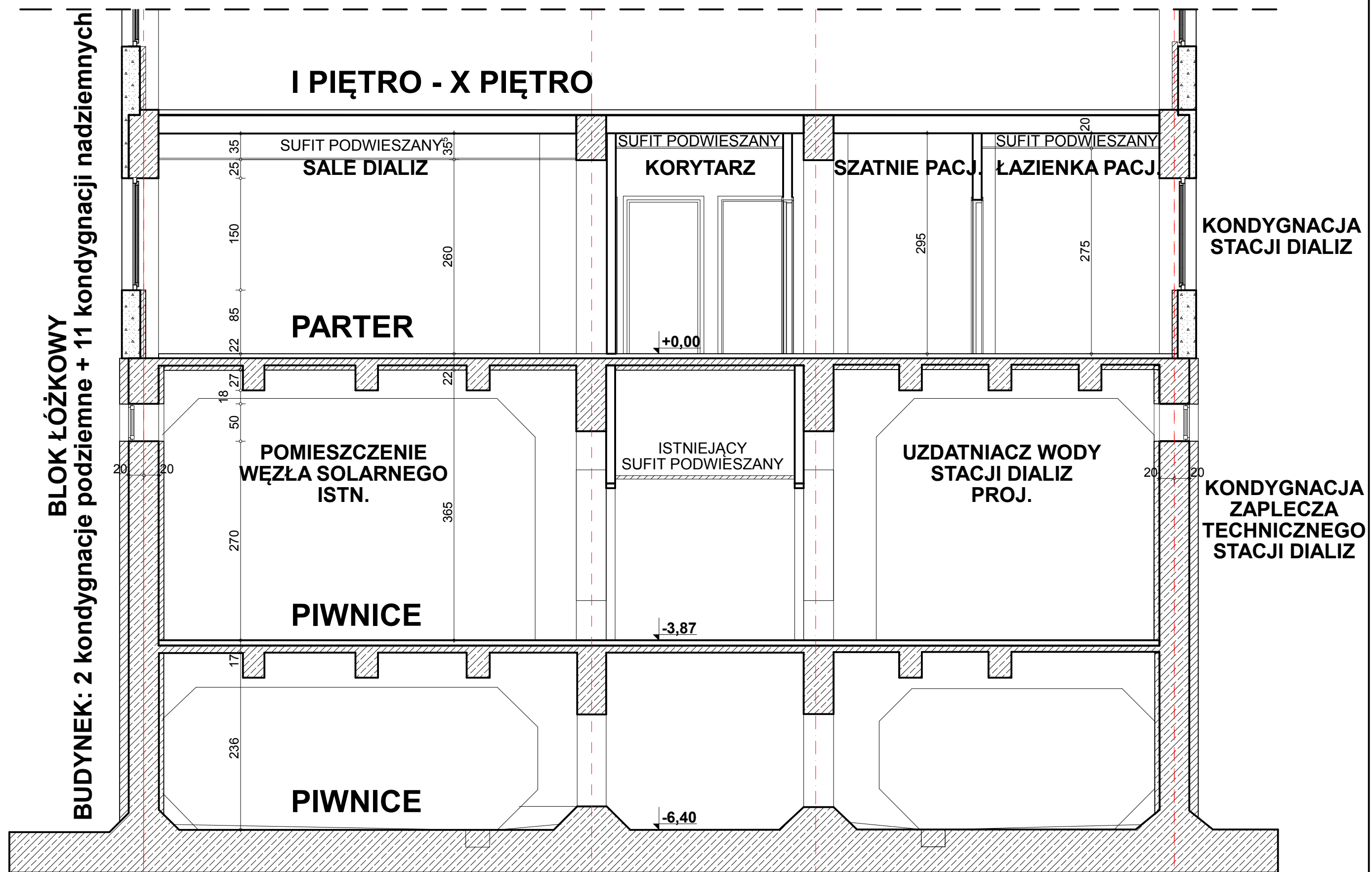


BLOK ŁÓŻKOWY
BUDYNEK: 2 kondygnacje podziemne + 11 kondygnacji nadziemnych



ArchCAD sn 8-5571567	HAMMER-BUD		PROJEKT BUDOWLANO-WYKONAWCZY PRZEBUDOWY CZĘŚCI POWIERZCHNI SZPITALA NA STACJĘ DIALIZ		1:50
	FIRMA ARCHITEKTONICZNO - BUDOWLANA 43-300 Bielsko-Biała, ul. Sikornik 10 A tel. 33 812 56 91, kom. 603 633 425 www.hammerbud.pl		INWESTOR: Samodzielny Publiczny Zakład Opieki Zdrowotnej Wojewódzki Szpital Specjalistyczny Nr 2 w Jastrzębiu - Zdroju przy Al. Jana Pawła II 7		
	PROJEKTANT: mgr inż.arch. Halina Mglej-Rudnicka mgr inż.arch. Ewa Rudnicka - Stefanowska mgr inż. arch. Magdalena Loska		UPRAWNIENIA: nr 211/89 B-B., SL- 0548 nr 23/09 SLOKK, SL- 1449 nr 36/09 SLOKK, SL- 1403	PODPIS	
					4.